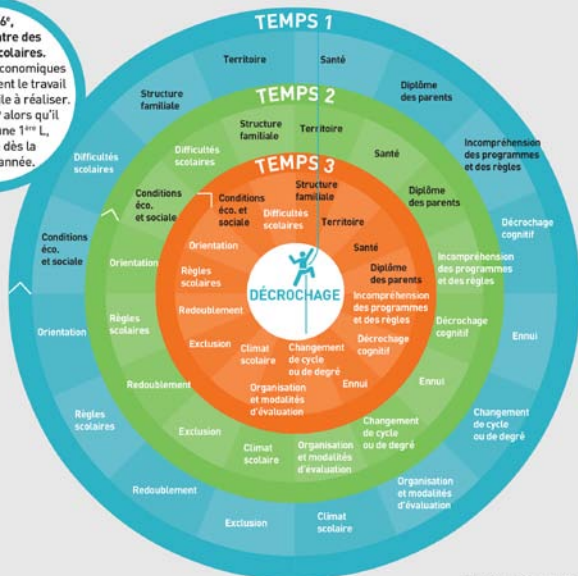


MISSION DE LUTTE CONTRE LE DÉCROCHAGE SCOLAIRE

La fabrique du décrochage

Dès la 6^e, Paul rencontre des difficultés scolaires. Ses conditions économiques et sociales rendent le travail à la maison difficile à réaliser. Orienté en CAP alors qu'il voulait faire une 1^{re} L, il décroche dès la première année.



© MENESR - DEPP - Novembre 2014

OBJECTIF

- Prévenir le décrochage scolaire
- Faciliter l'accès au diplôme et à la qualification
- Contribuer à la sécurisation des parcours de formation

PRINCIPES CLES

- **Prévention des sorties sans qualification**
- Action en amont et en aval de la rupture de formation
- Obligation faite à tout établissement d'assurer le **suivi vers l'accès à la qualification** de chaque jeune qui sort sans solution du système scolaire pendant l'année suivant sa sortie

DESCRIPTION DE LA MISSION

Sur le domaine de l'intervention, le rôle de la MLDS :

- Contribuer aux GPDS au sein des établissements et aux réunions des PSAD
- Recenser les élèves en difficulté n'ayant pas de solution pour l'année suivante
- Mener des entretiens de situation avec ces jeunes identifiés
- Proposer des solutions aux jeunes en lien avec les réseaux FOQUALE

Sur le domaine de la remédiation, les personnels de la MLDS doivent contribuer, dans le cadre des réseaux FOQUALE, à la conception et à la mise en œuvre de nouvelles solutions. A ce titre, elles mobilisent leurs compétences et leur expertise en matière d'ingénierie de formation.